

# Les ateliers ICV

N°5

## CRÉER UN PANORAMA A PARTIR DE PLUSIEURS PHOTOS

### Et avec le programme Autostitch

L'onglet file permet d'ouvrir une séquence de photos et de quitter le logiciel.

L'onglet edit de régler différents paramètres.

Le bouton stich de lancer le calcul de panorama.

Le bouton help...

### Les photos maintenant :

Pour l'exemple, nous prendrons trois photos prises à la suite les unes des autres (en prenant soin que les photos se recoupent un peu) :

gauche



milieu



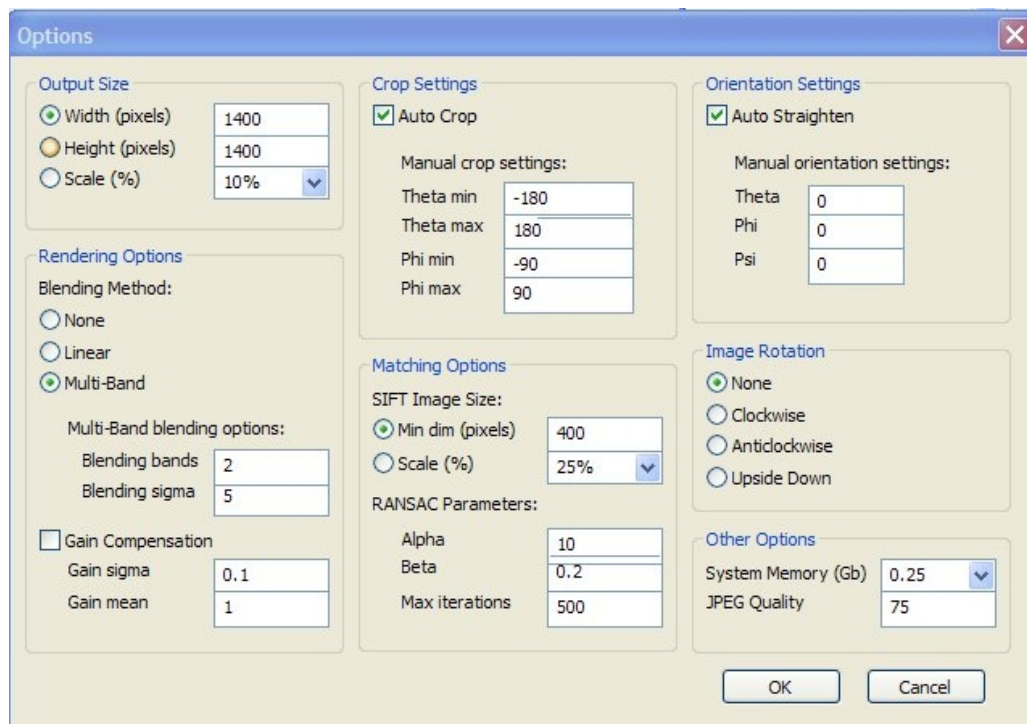
droite



### photos panorama

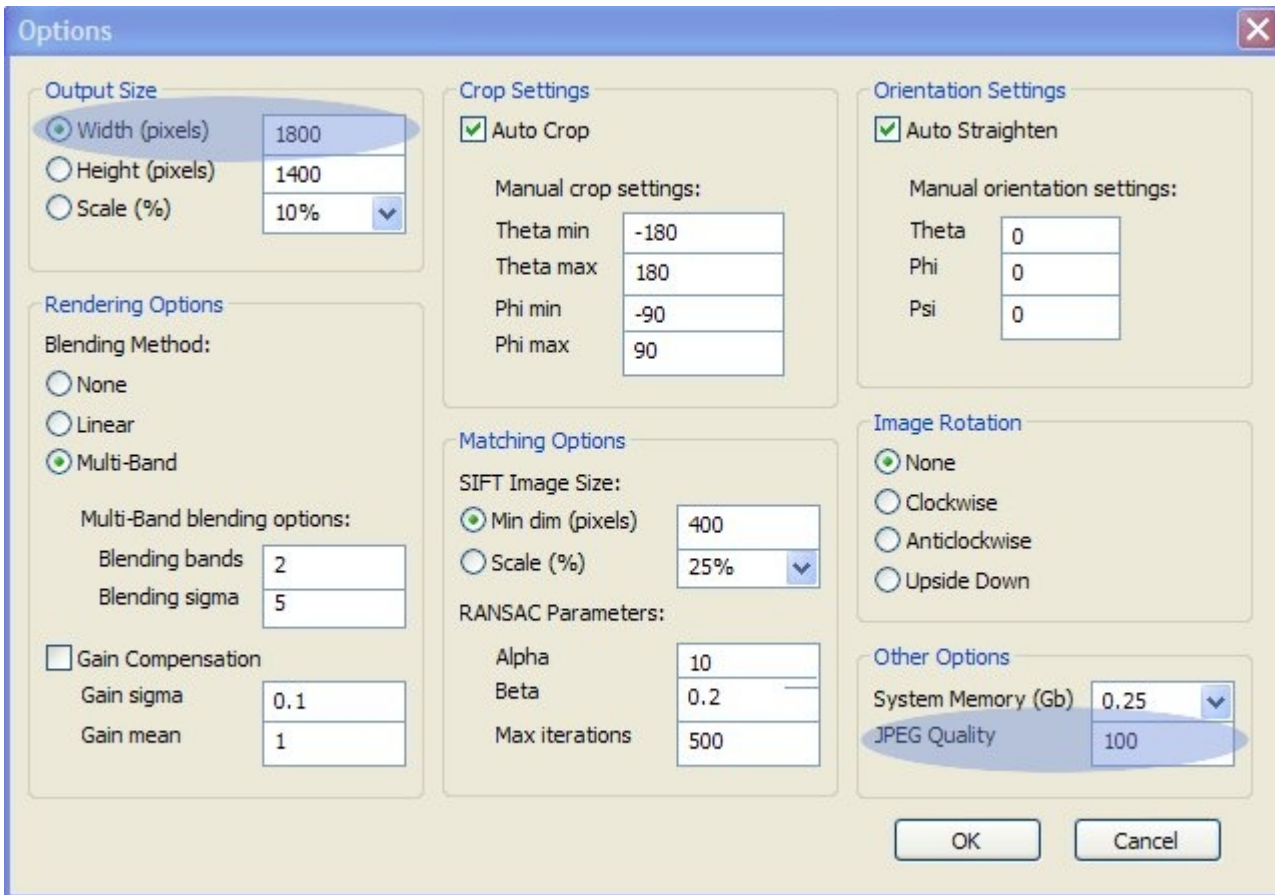
Ici nous avons pris trois photos pour l'exemple mais vous pouvez en prendre beaucoup plus, vous augmenterez d'autant la qualité du montage.

**Maintenant que nous avons nos photos, faisons un tour (rapide) du côté des options autostitch :** La fenêtre des options se présente sous cette forme :

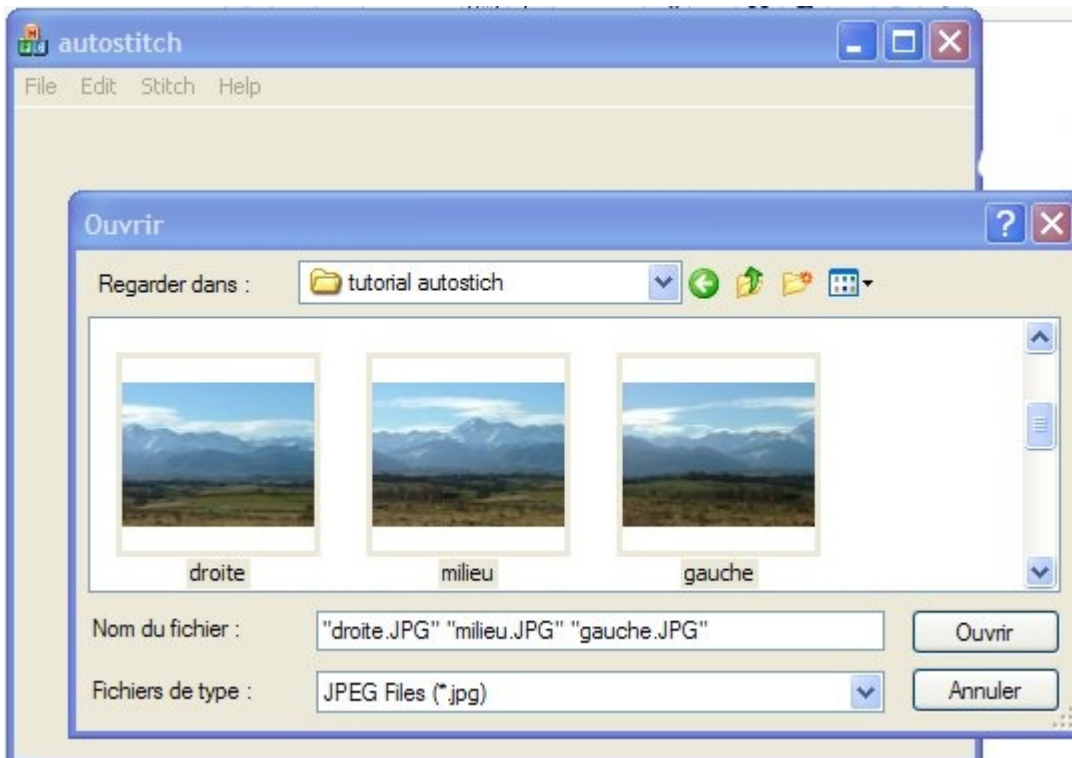


Pour faire vite, nous ne nous intéresserons qu'aux paramètres suivants :

- ▶ Outputsize : permet de définir la taille de la photo. Ici, les trois images faisant 600 pixels de long chacune, nous mettrons dans le champs width 1800 (3\*600). Nous laissons les autres valeurs par défaut.
- ▶ On change enfin (je vous avez dis que ça irait vite ;-)) le paramètre jpeg quality dans la boite en bas à droite en le mettant à 100.



Encore un petit effort et c'est fini ! On valide les options en faisant ok (pas de capture d'écran ce coup si...) puis on fait file open et on selectionne nos trois photos :



Lorsqu'on fait ouvrir, le calcul se lance directement et affiche quelques secondes après le résultat dans votre éditeur photo par défaut, vous pouvez alors enregistrer l'image.

